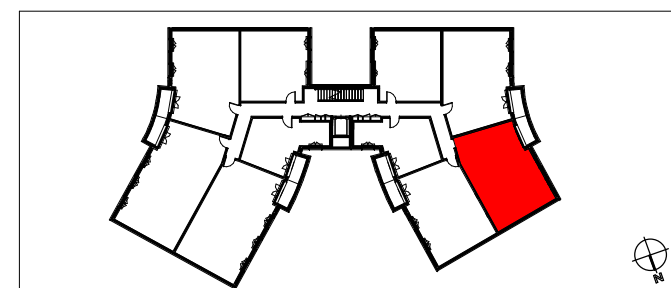


**CONFIDENCE**

42, rue de la Mairie, 77185 LOGNES



117	T3	R+1
Pièce	Surf. hab.	Surf. utile
ESPACE DE JOUR	27.20 m <sup>2</sup>	27.20 m <sup>2</sup>
Dgt	2.60 m <sup>2</sup>	2.60 m <sup>2</sup>
CHAMBRE 1	13.00 m <sup>2</sup>	13.00 m <sup>2</sup>
CHAMBRE 2	9.70 m <sup>2</sup>	9.70 m <sup>2</sup>
S.d.B.	5.00 m <sup>2</sup>	5.00 m <sup>2</sup>
WC	1.80 m <sup>2</sup>	1.80 m <sup>2</sup>

<b>Total</b>	<b>59.30 m<sup>2</sup></b>	<b>59.30 m<sup>2</sup></b>
--------------	----------------------------	----------------------------

BALCON		3.40 m <sup>2</sup>
--------	--	---------------------

<b>Total</b>		<b>62.70 m<sup>2</sup></b>
--------------	--	----------------------------

Indice B	MARS 2020
----------	-----------

**LEGENDE**

- VR volet roulant
- F fenetre
- PF porte-fenetre
- GC garde-corps
- C cuisson
- CH chaudière
- FR réfrigérateur
- LV lave vaisselle
- LL lave linge
- PL placard

Certaines modifications sont susceptibles d'être apportées aux logements en fonction des nécessités techniques de réalisation, tant en ce qui concerne les dimensions libres, que les équipements. Les surfaces indiquées sont approximatives et sont indiquées conformément au décret du 23 mars 1997 [art.4.1]