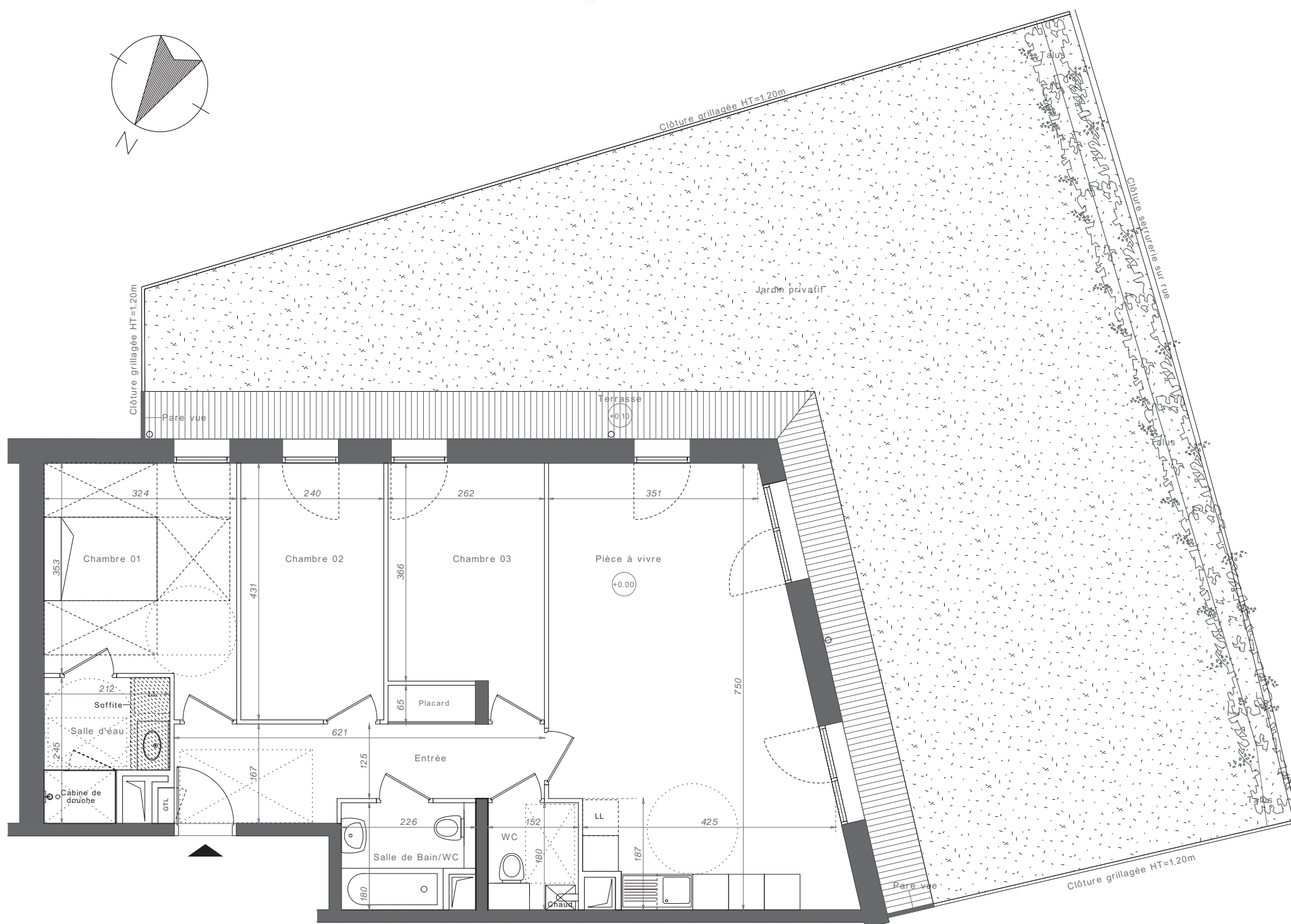




PANORAMA
Angle de la rue Bernard de Jussieu et de la rue de Meaux



Lot A01
4 Pièces

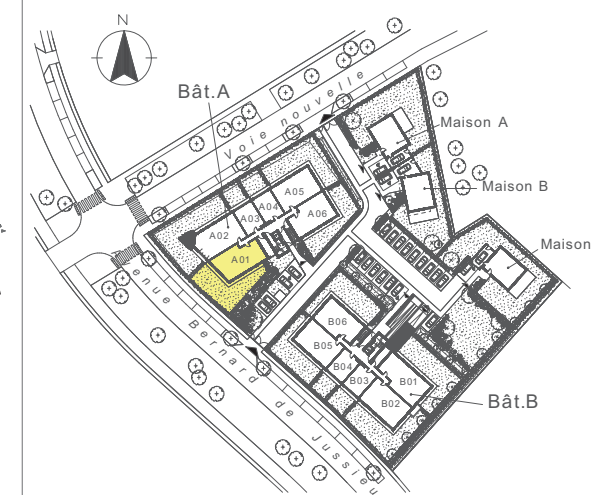
Total Surfaces habitables
84.85m²

Bâtiment A
Rez-de-chaussée

Pièce à vivre :	31.35m ²
Chambre 01 :	12.25m ²
Chambre 02 :	10.35m ²
Chambre 03 :	10.20m ²
Salle d'eau :	4.40m ²
Salle de bain/WC :	3.70m ²
WC :	2.75m ²
Entrée :	9.85m ²

Total Espace extérieur
133.65m²

Terrasse :	15.50m ²
Jardin :	118.15m ²



Indice 250 920

Certaines modifications sont susceptibles d'être apportées aux logements en fonction des nécessités techniques de la réalisation, tant en ce qui concerne les dimensions libres, que l'équipement. Les surfaces indiquées sont approximatives et sont indiquées conformément au décret du 23 mars 1997 [Art. 4.1].