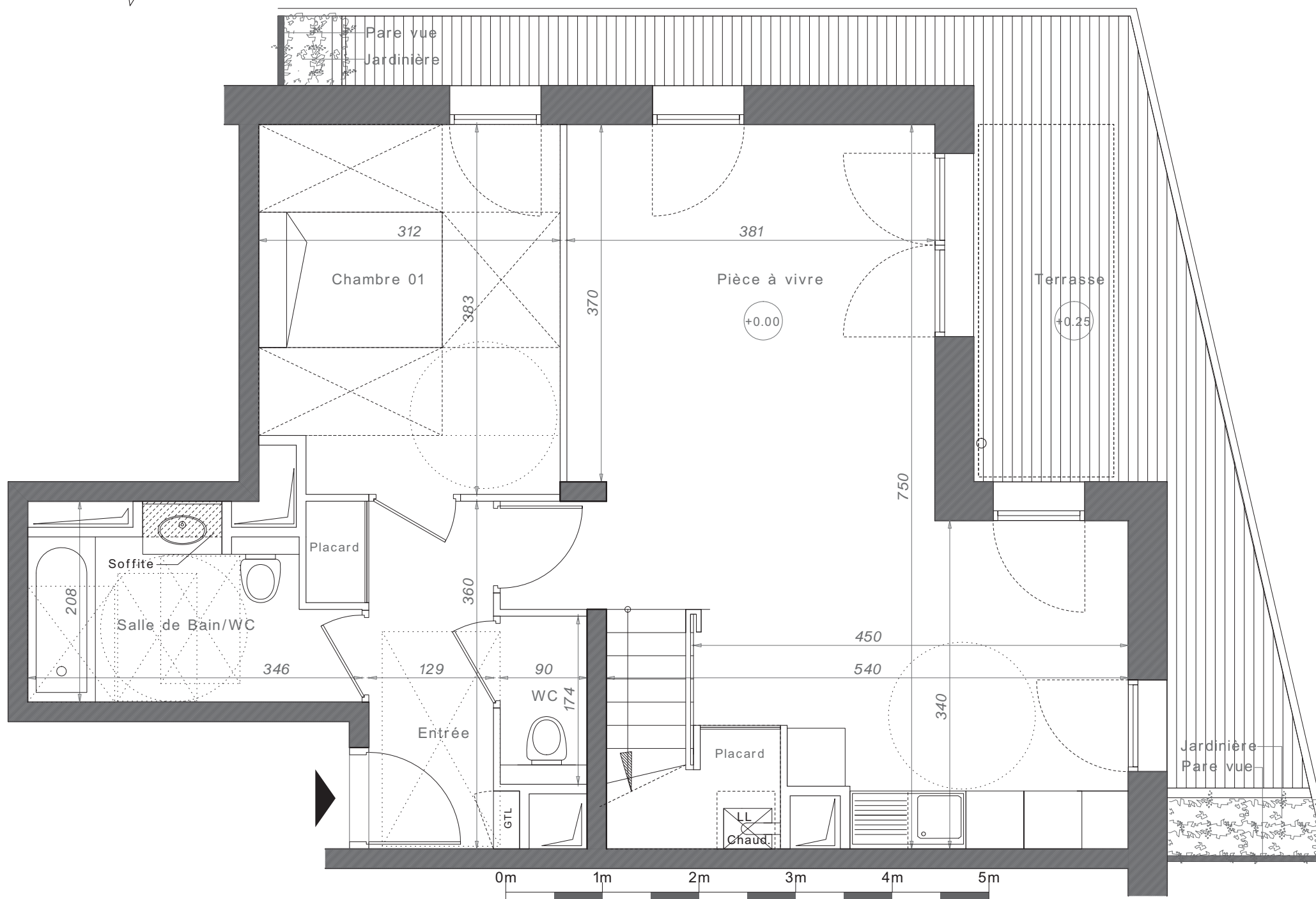
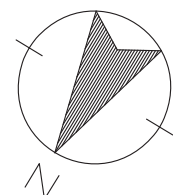




**PANORAMA**  
Angle de la rue Bernard de Jussieu et de la rue de Meaux



**Lot A11**  
5 Pièces duplex

**Bâtiment A**  
1er Etage  
Niveau bas du duplex

**Total Surfaces habitables**  
96.30m<sup>2</sup>  
*Total surface sous combles avec hauteur < 1.80m : 6.80m<sup>2</sup>*

**Total S.H. niveau accès du Duplex au 1er étage :**  
56.40m<sup>2</sup>

- Pièce à vivre : 32.15m<sup>2</sup>
- Chambre 01 : 11.65m<sup>2</sup>
- Salle de bain : 5.70m<sup>2</sup>
- WC : 1.60m<sup>2</sup>
- Entrée : 5.30m<sup>2</sup>

**Total S.H. niveau haut du Duplex au 2ème étage (combles) :**  
39.90m<sup>2</sup>

- Chambre 02 : 12.30m<sup>2</sup>  
*Surface sous combles avec ht < 1.80m : 1.00m<sup>2</sup>*
- Chambre 03 : 10.30m<sup>2</sup>  
*Surface sous combles avec ht < 1.80m : 3.40m<sup>2</sup>*
- Chambre 04 : 9.25m<sup>2</sup>  
*Surface sous combles avec ht < 1.80m : 2.40m<sup>2</sup>*
- Salle d'eau/WC : 3.35m<sup>2</sup>
- Palier : 4.70m<sup>2</sup>

**Total Espaces extérieurs**  
20.25m<sup>2</sup>

- Terrasse au 1er étage : 20.25m<sup>2</sup>

*Indice 250 920*

Certaines modifications sont susceptibles d'être apportées aux logements en fonction des nécessités techniques de la réalisation, tant en ce qui concerne les dimensions libres, que l'équipement. Les surfaces indiquées sont approximatives et sont indiquées conformément au décret du 23 mars 1997 [Art. 4.1].