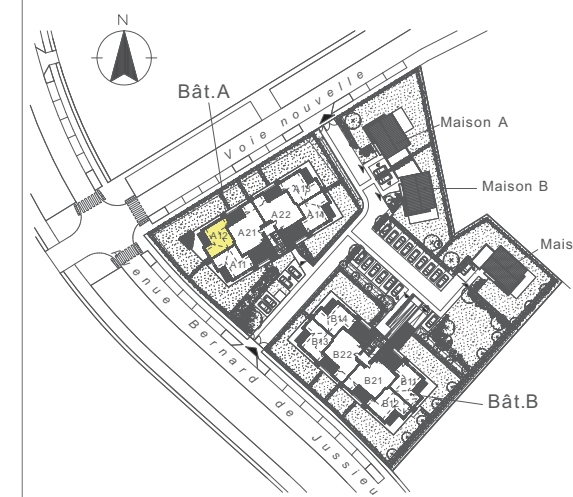


**PANORAMA**  
Angle de la rue Bernard de Jussieu et de la rue de Meaux

**Lot A12**  
5 Pièces duplex

**Bâtiment A**  
2ème Etage - Combles  
Niveau haut du duplex



Total Surfaces habitables  
**98.30m<sup>2</sup>**

Total surface sous combles  
avec hauteur < 1.80m : 7.35m<sup>2</sup>

Total S.H. niveau accès  
du Duplex au 1er étage :  
**59.50m<sup>2</sup>**

Pièce à vivre : 33.80m<sup>2</sup>  
Chambre 01 : 11.95m<sup>2</sup>  
Salle de bain : 5.10m<sup>2</sup>  
WC : 2.55m<sup>2</sup>  
Entrée : 6.10m<sup>2</sup>

Total S.H. niveau haut  
du Duplex au 2ème étage  
(combles) : **38.80m<sup>2</sup>**

Chambre 02 : 10.95m<sup>2</sup>  
Surface sous combles  
avec ht < 1.80m : 1.55m<sup>2</sup>  
Chambre 03 : 10.30m<sup>2</sup>  
Surface sous combles  
avec ht < 1.80m : 3.40m<sup>2</sup>  
Chambre 04 : 9.25m<sup>2</sup>  
Surface sous combles  
avec ht < 1.80m : 2.40m<sup>2</sup>  
Salle d'eau/WC : 4.20m<sup>2</sup>  
Palier : 4.10m<sup>2</sup>

Total Espaces extérieurs  
**37.90m<sup>2</sup>**

Terrasse  
au 1er étage : 37.90m<sup>2</sup>

Indice 250 920

Certaines modifications sont susceptibles d'être apportées aux logements en fonction des nécessités techniques de la réalisation, tant en ce qui concerne les dimensions libres, que l'équipement. Les surfaces indiquées sont approximatives et sont indiquées conformément au décret du 23 mars 1997 [Art. 4.1].