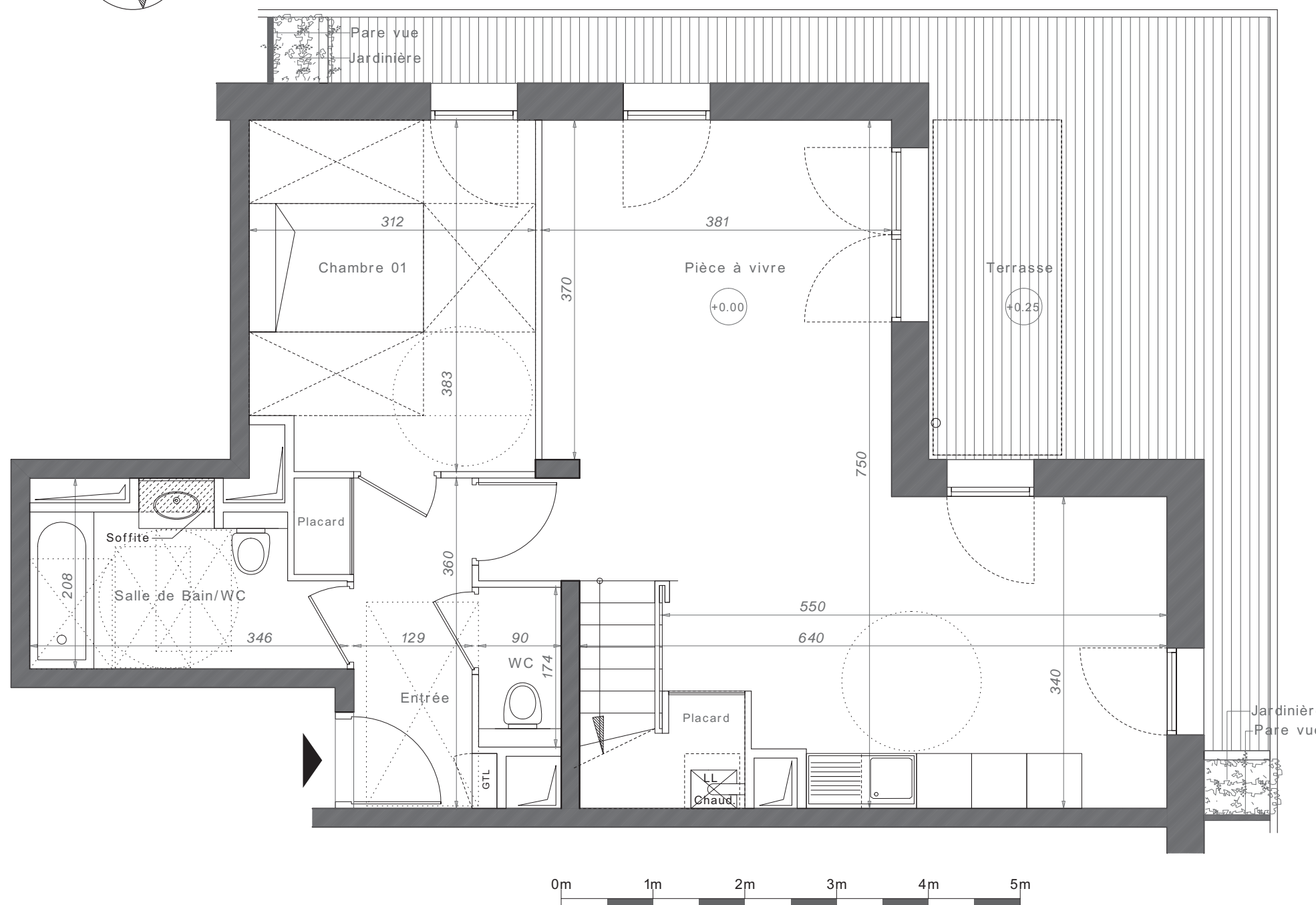
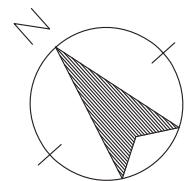




PANORAMA
Angle de la rue Bernard de Jussieu et de la rue de Meaux



Lot B11
5 Pièces duplex

Bâtiment B
1er Etage
Niveau bas du duplex

Total Surfaces habitables
100.65m²
Total surface sous combles avec hauteur < 1.80m : 9.35m²

Total S.H. niveau accès du Duplex au 1er étage :
59.85m²

- Pièce à vivre : 35.60m²
- Chambre 01 : 11.65m²
- Salle de bain : 5.70m²
- WC : 1.60m²
- Entrée : 5.30m²

Total S.H. niveau haut du Duplex au 2ème étage (combles) :
40.80m²

- Chambre 02 : 12.30m²
Surface sous combles avec ht < 1.80m : 1.00m²
- Chambre 03 : 10.30m²
Surface sous combles avec ht < 1.80m : 3.40m²
- Chambre 04 : 10.15m²
Surface sous combles avec ht < 1.80m : 4.95m²
- Salle d'eau/WC : 3.35m²
- Palier : 4.70m²

Total Espaces extérieurs
25.85m²

- Terrasse au 1er étage : 25.85m²

Indice 250 920

Certaines modifications sont susceptibles d'être apportées aux logements en fonction des nécessités techniques de la réalisation, tant en ce qui concerne les dimensions libres, que l'équipement. Les surfaces indiquées sont approximatives et sont indiquées conformément au décret du 23 mars 1997 [Art. 4.1].