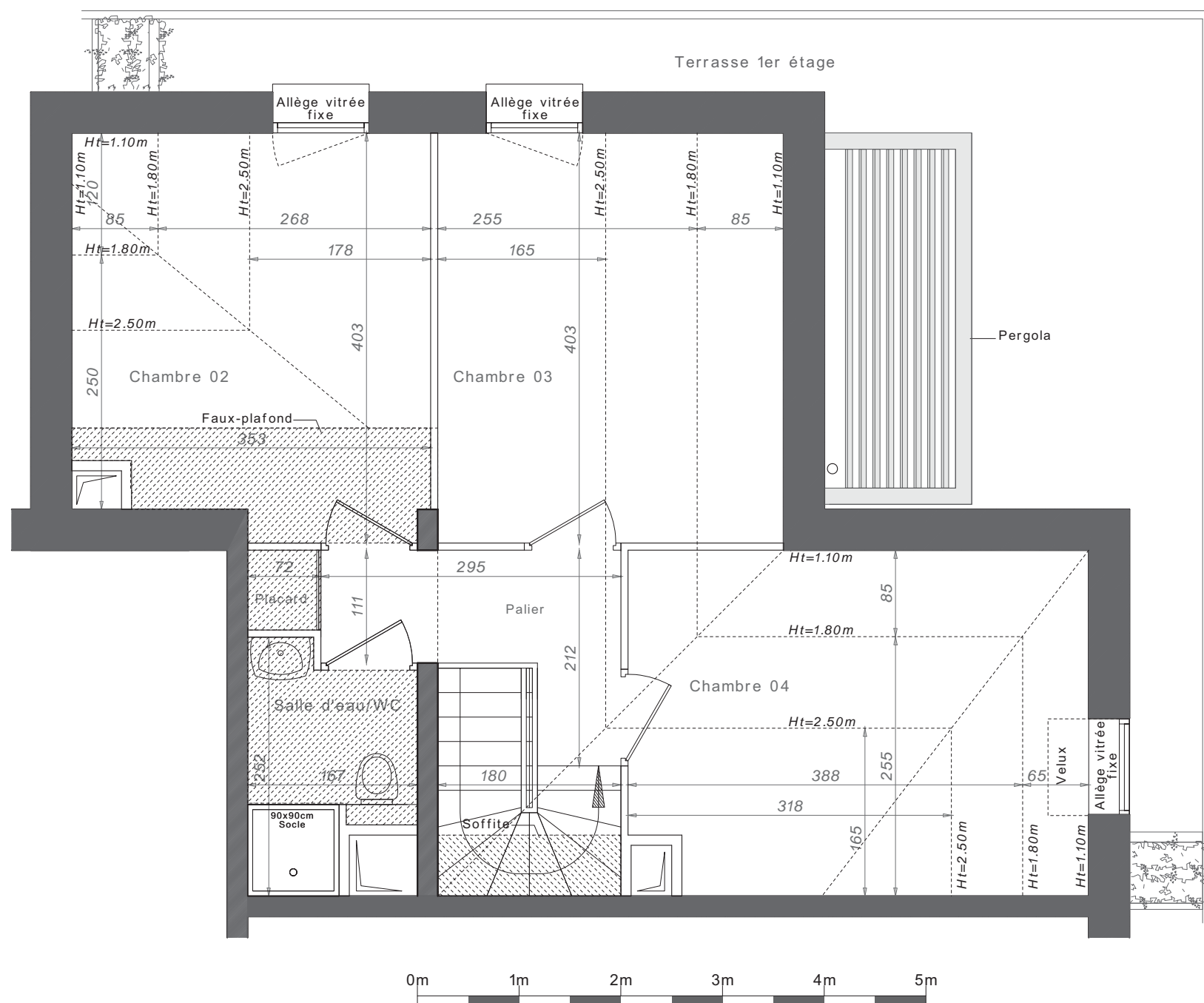
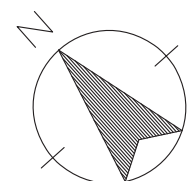




PANORAMA
Angle de la rue Bernard de Jussieu et de la rue de Meaux



Lot B11
5 Pièces duplex

Bâtiment B
2ème Etage
Niveau haut du duplex

Total Surfaces habitables
100.65m²
Total surface sous combles avec hauteur < 1.80m : 9.35m²

Total S.H. niveau accès du Duplex au 1er étage :
59.85m²

Pièce à vivre : 35.60m²
Chambre 01 : 11.65m²
Salle de bain : 5.70m²
WC : 1.60m²
Entrée : 5.30m²

Total S.H. niveau haut du Duplex au 2ème étage (combles) :
40.80m²

Chambre 02 : 12.30m²
Surface sous combles avec ht < 1.80m : 1.00m²
Chambre 03 : 10.30m²
Surface sous combles avec ht < 1.80m : 3.40m²
Chambre 04 : 10.15m²
Surface sous combles avec ht < 1.80m : 4.95m²
Salle d'eau/WC : 3.35m²
Palier : 4.70m²

Total Espaces extérieurs
25.85m²

Terrasse au 1er étage : 25.85m²

Indice 250 920

Certaines modifications sont susceptibles d'être apportées aux logements en fonction des nécessités techniques de la réalisation, tant en ce qui concerne les dimensions libres, que l'équipement. Les surfaces indiquées sont approximatives et sont indiquées conformément au décret du 23 mars 1997 [Art. 4.1].