

PANORAMA
Angle de la rue Bernard de Jussieu et de la rue de Meaux

Lot maison A
5 Pièces duplex
RDC+1+Combles perdus

Total Surfaces habitables
113.00m²

Maison A
Plan de toiture

Total S.H. niveau accès
au RDC : 57.20m²
Pièce à vivre : 30.45m²
Chambre 01 : 11.60m²
Salle d'eau : 4.65m²
WC : 2.25m²
Buanderie : 3.25m²
Entrée : 5.00m²

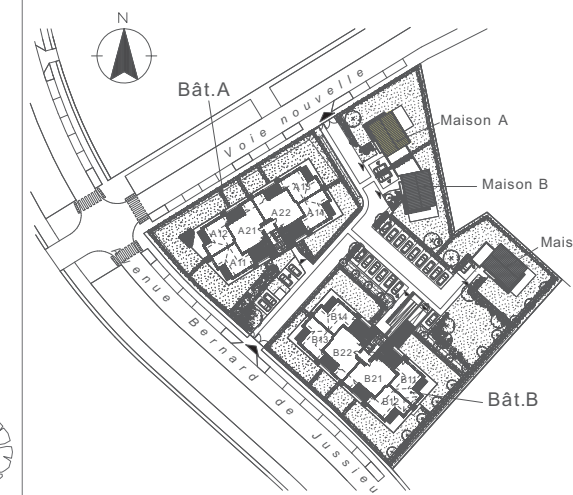
Total S.H. niveau haut
au 1er étage 55.80m²
Chambre 02 : 14.25m²
Chambre 03 : 12.10m²
Chambre 04 : 12.05m²
Salle de bain : 4.90m²
WC : 1.40m²
Palier : 11.10m²

Total Espaces extérieurs
307.30m²

Ter.01 au RDC : 19.20m²
Ter.02 au 1er étage : 17.50m²
Jardin privé : 270.60m²

Stationnement
Garage accolé à la maison :
(1 place) 18.00m²
+1 place PMR devant le garage

Indice 250 920



Certaines modifications sont susceptibles d'être apportées aux logements en fonction des nécessités techniques de la réalisation, tant en ce qui concerne les dimensions libres, que l'équipement. Les surfaces indiquées sont approximatives et sont indiquées conformément au décret du 23 mars 1997 [Art. 4.1].