

**PANORAMA**  
Angle de la rue Bernard de Jussieu et de la rue de Meaux

**Lot maison B**  
5 Pièces duplex  
RDC+1+Combles perdus

**Maison B**  
Plan de toiture

Total Surfaces habitables  
113.40m<sup>2</sup>

Total S.H. niveau accès  
au RDC : 57.30m<sup>2</sup>  
Pièce à vivre : 29.95m<sup>2</sup>  
Chambre 01 : 11.85m<sup>2</sup>  
Salle d'eau : 4.15m<sup>2</sup>  
WC : 2.25m<sup>2</sup>  
Buanderie : 3.60m<sup>2</sup>  
Entrée : 5.50m<sup>2</sup>

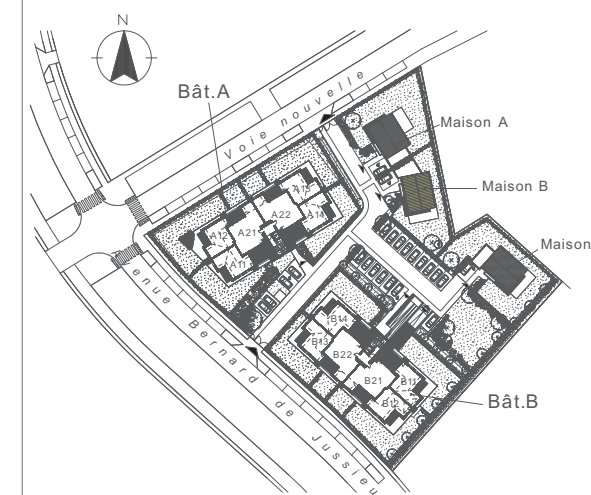
Total S.H. niveau haut  
au 1er étage 56.10m<sup>2</sup>  
Chambre 02 : 14.15m<sup>2</sup>  
Chambre 03 : 12.85m<sup>2</sup>  
Chambre 04 : 11.40m<sup>2</sup>  
Salle de bain/WC : 4.60m<sup>2</sup>  
Palier : 13.10m<sup>2</sup>

Total Espaces extérieurs  
222.70m<sup>2</sup>

Ter.01 au RDC: 23.40m<sup>2</sup>  
Ter.02 au 1er étage: 22.40m<sup>2</sup>  
Jardin privatif : 176.90m<sup>2</sup>

Stationnement  
Garage accolé à la maison :  
(1 place) 23.05m<sup>2</sup>  
+1 place PMR devant le garage

Indice 250 920



Certaines modifications sont susceptibles d'être apportées aux logements en fonction des nécessités techniques de la réalisation, tant en ce qui concerne les dimensions libres, que l'équipement. Les surfaces indiquées sont approximatives et sont indiquées conformément au décret du 23 mars 1997 [Art. 4.1].