

PANORAMA
Angle de la rue Bernard de Jussieu et de la rue de Meaux

Lot maison C
5 Pièces duplex
RDC+1+Combles perdus

Total Surfaces habitables
113.40m²

Maison C
1er étage
Niveau haut du duplex

Total S.H. niveau accès au RDC :	57.30m ²
Pièce à vivre :	29.95m ²
Chambre 01 :	11.85m ²
Salle d'eau :	4.20m ²
WC :	2.25m ²
Buanderie :	3.60m ²
Entrée :	5.50m ²

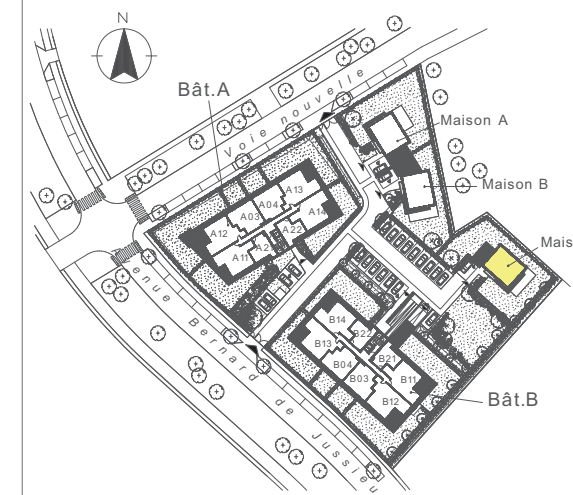
Total S.H. niveau haut au 1er étage :	56.10m ²
Chambre 02 :	14.15m ²
Chambre 03 :	12.85m ²
Chambre 04 :	11.40m ²
Salle de bain/WC :	4.60m ²
Palier :	13.10m ²

Total Espaces extérieurs
376.00m²

Ter.01 au RDC :	23.40m ²
Ter.02 au 1er étage :	17.00m ²
Jardin privatif :	335.60m ²

Stationnement
Garage accolé à la maison :
(1 place) 18.00m²
+1 place PMR devant le garage

Indice 250 920



Certaines modifications sont susceptibles d'être apportées aux logements en fonction des nécessités techniques de la réalisation, tant en ce qui concerne les dimensions libres, que l'équipement. Les surfaces indiquées sont approximatives et sont indiquées conformément au décret du 23 mars 1997 [Art. 4.1].