

PANORAMA
Angle de la rue Bernard de Jussieu et de la rue de Meaux

Lot maison C
5 Pièces duplex
RDC+1+Combles perdus

Maison C
Plan de toiture

Total Surfaces habitables
113.40m²

Total S.H. niveau accès
au RDC : 57.30m²
Pièce à vivre : 29.95m²
Chambre 01 : 11.85m²
Salle d'eau : 4.20m²
WC : 2.25m²
Buanderie : 3.60m²
Entrée : 5.50m²

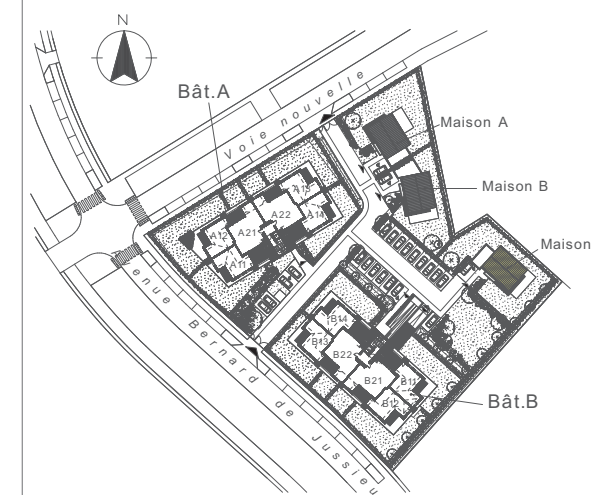
Total S.H. niveau haut
au 1er étage 56.10m²
Chambre 02 : 14.15m²
Chambre 03 : 12.85m²
Chambre 04 : 11.40m²
Salle de bain/WC : 4.60m²
Palier : 13.10m²

Total Espaces extérieurs
376.00m²

Ter.01 au RDC : 23.40m²
Ter.02 au 1er étage : 17.00m²
Jardin privatif : 335.60m²

Stationnement
Garage accolé à la maison :
(1 place) 18.00m²
+1 place PMR devant le garage

Indice 250 920



Certaines modifications sont susceptibles d'être apportées aux logements en fonction des nécessités techniques de la réalisation, tant en ce qui concerne les dimensions libres, que l'équipement. Les surfaces indiquées sont approximatives et sont indiquées conformément au décret du 23 mars 1997 [Art. 4.1].