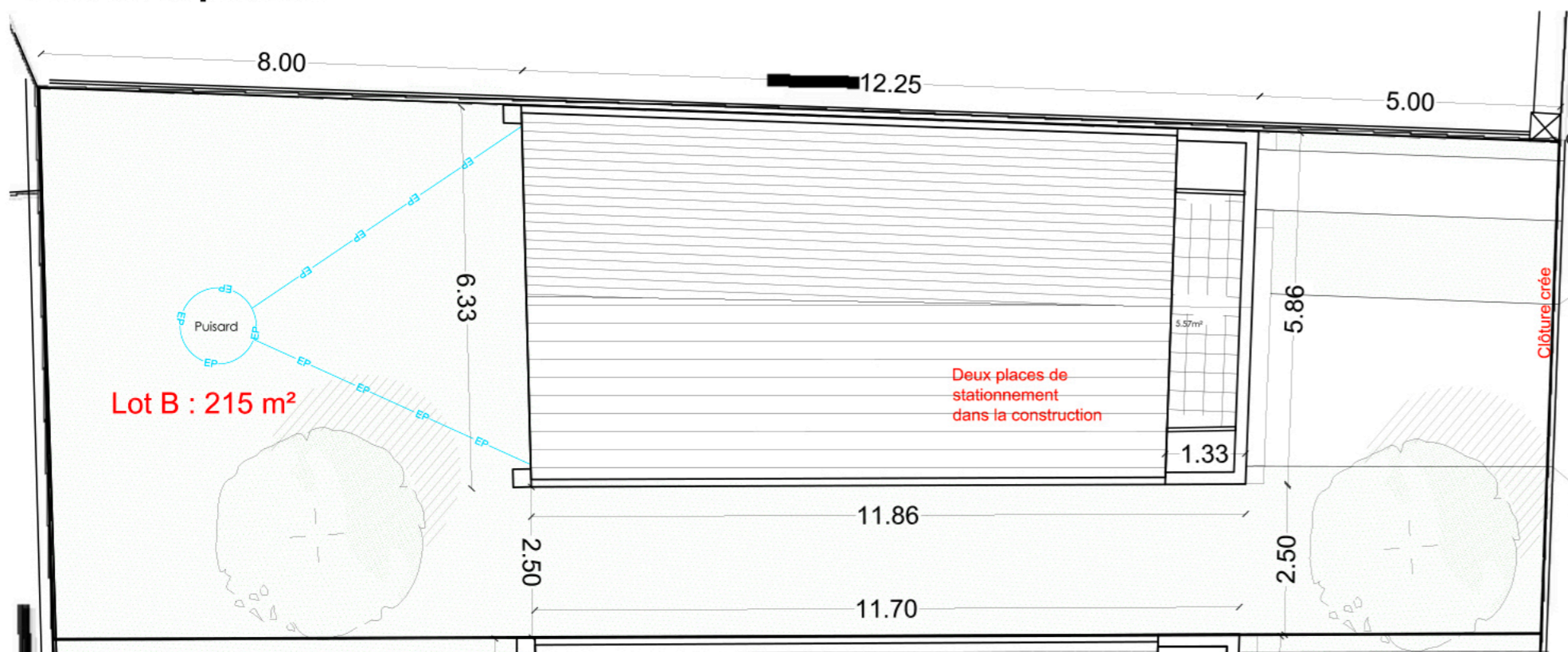
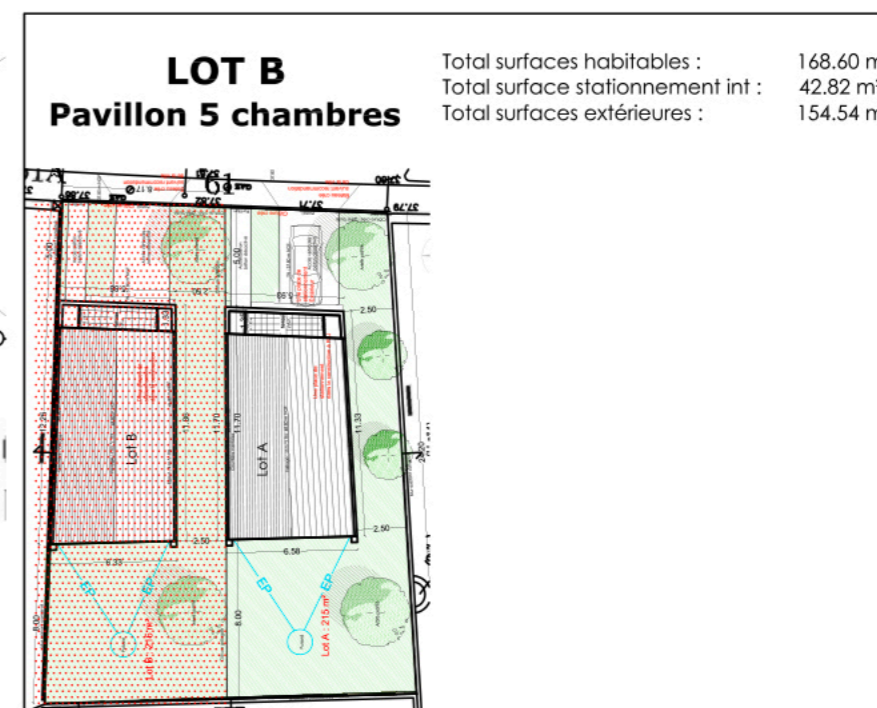


Plan de la parcelle

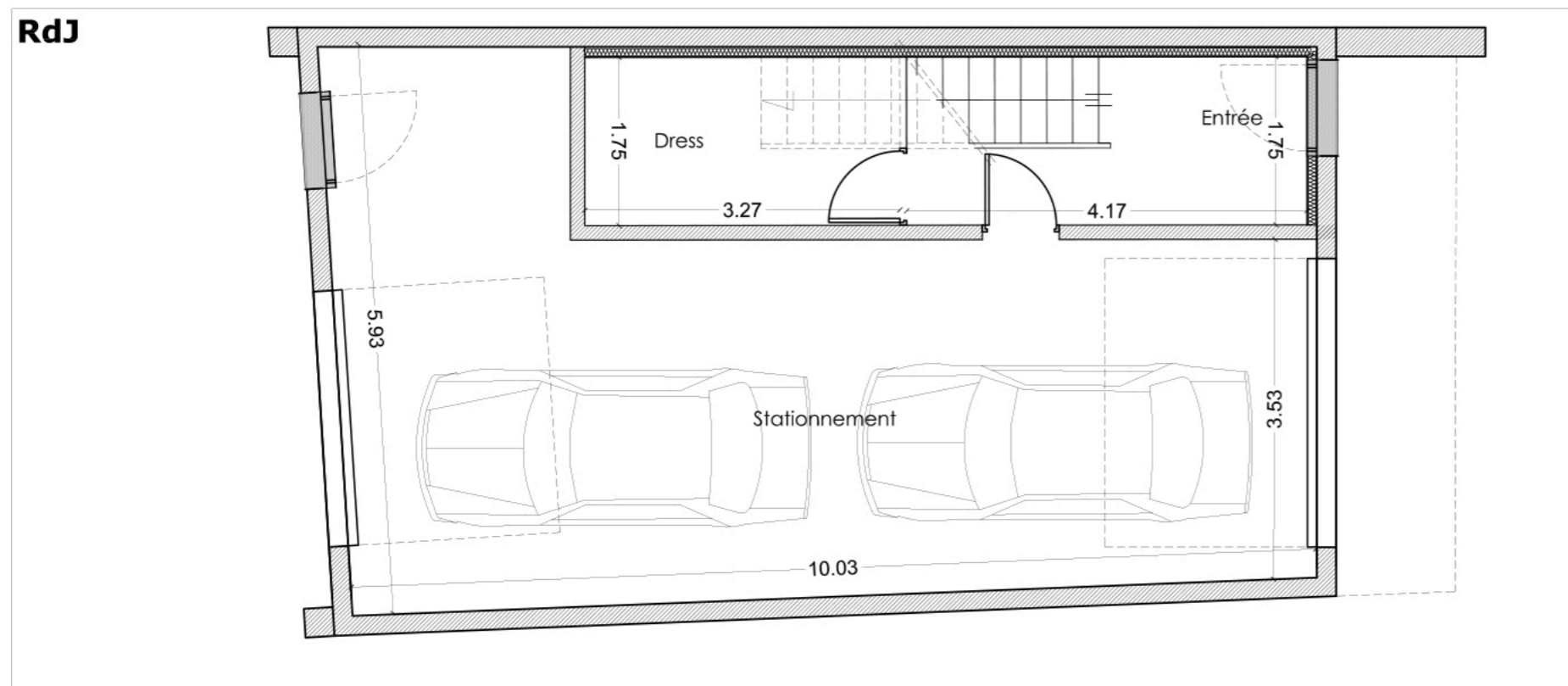


Les Pépinières

61 rue de la République, 94 360 Bry sur Marne

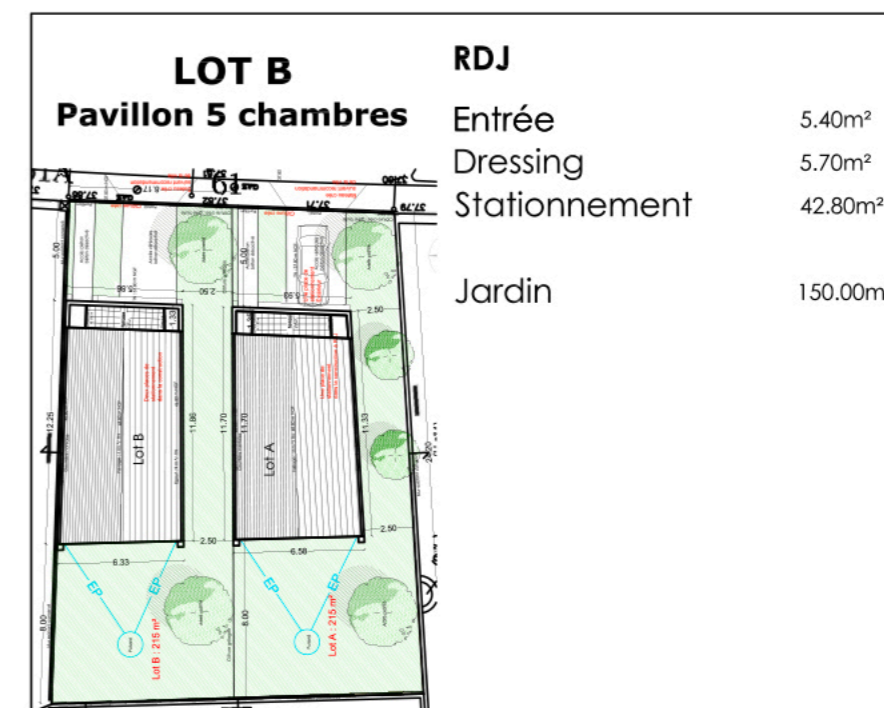


Certaines modifications sont susceptibles d'être apportées aux logements en fonction des nécessités techniques de la réalisation, tant en ce qui concerne les dimensions libres, que l'équipement. Les surfaces indiquées sont approximatives et sont indiquées conformément au décret du 23 mars 1997 [Art. 4.1].

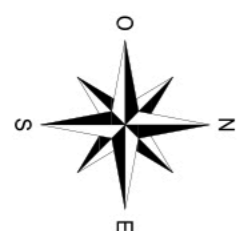


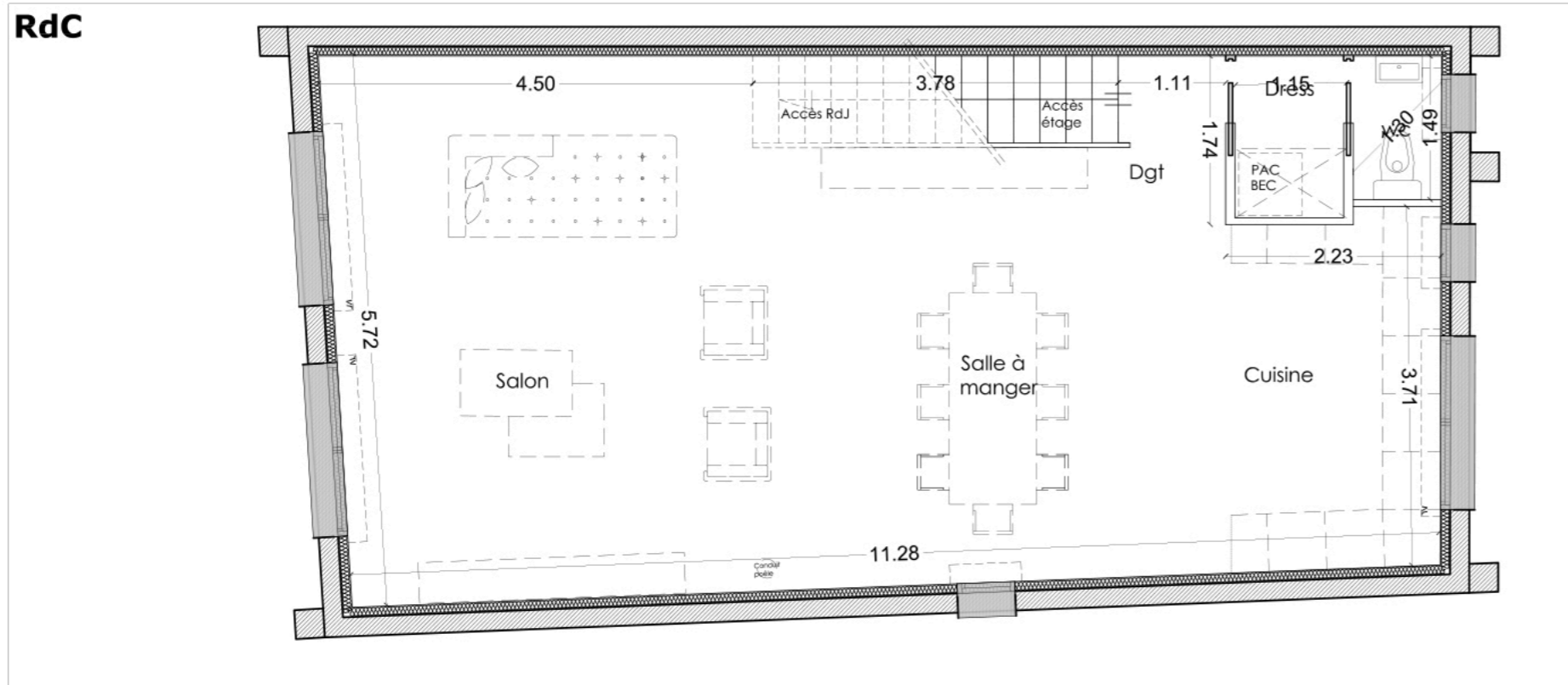
Les Pépinières

61 rue de la République, 94 360 Bry sur Marne



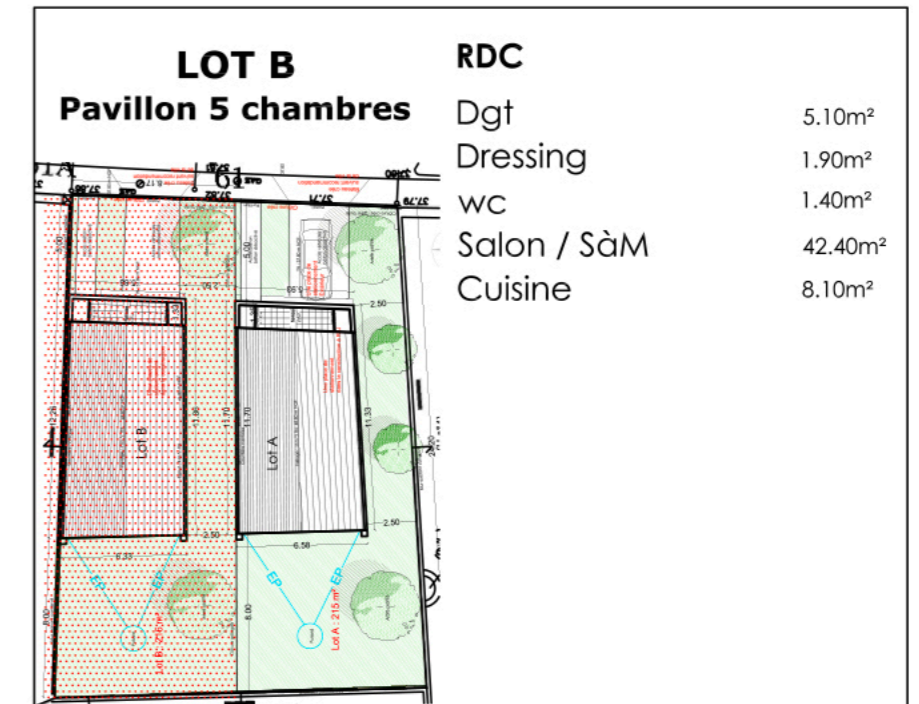
Certaines modifications sont susceptibles d'être apportées aux logements en fonction des nécessités techniques de la réalisation, tant en ce qui concerne les dimensions libres, que l'équipement. Les surfaces indiquées sont approximatives et sont indiquées conformément au décret du 23 mars 1997 [Art. 4.1].



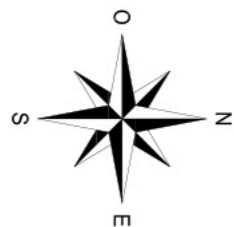


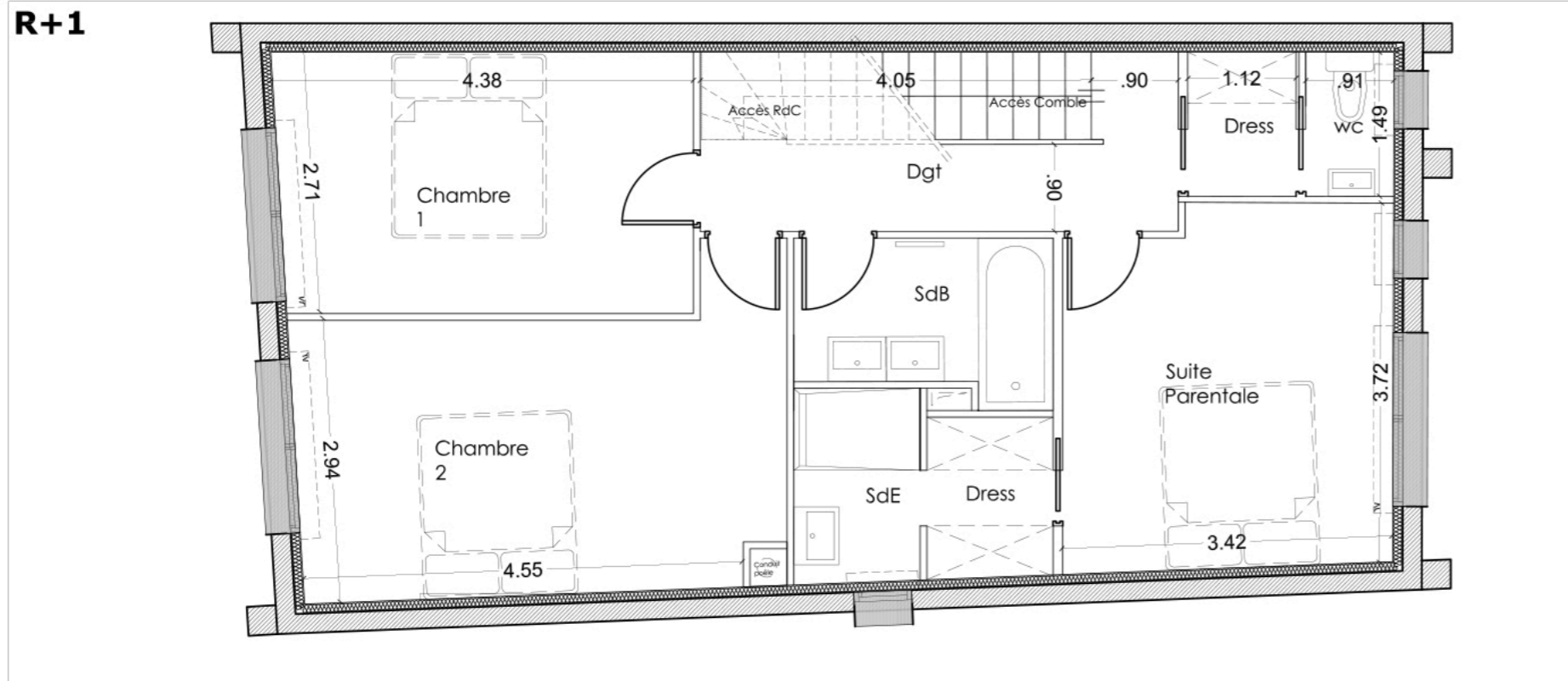
Les Pépinières

61 rue de la République, 94 360 Bry sur Marne



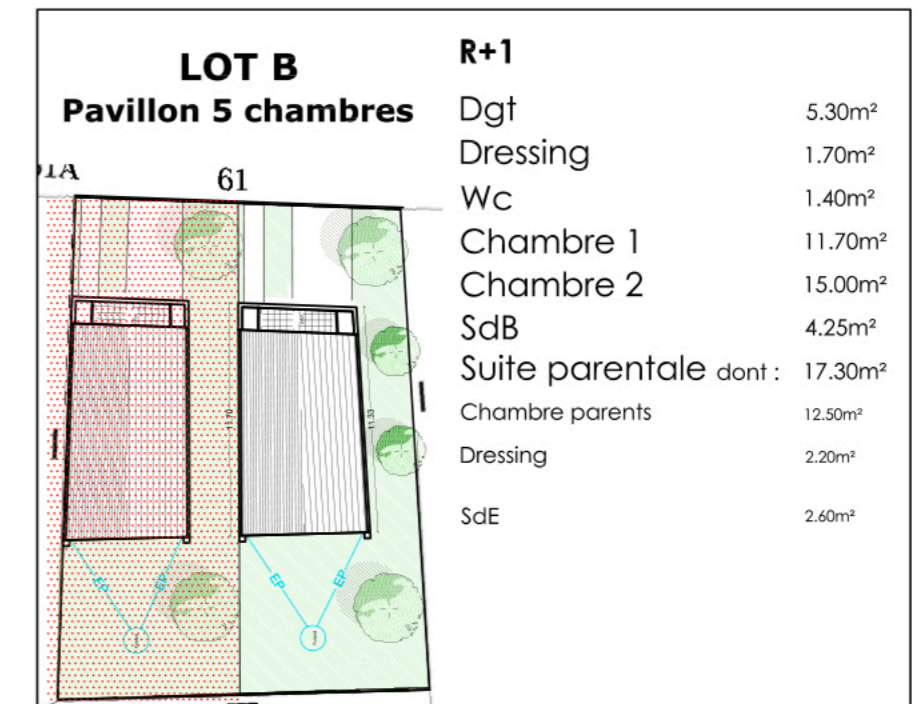
Certaines modifications sont susceptibles d'être apportées aux logements en fonction des nécessités techniques de la réalisation, tant en ce qui concerne les dimensions libres, que l'équipement. Les surfaces indiquées sont approximatives et sont indiquées conformément au décret du 23 mars 1997 [Art. 4.1].



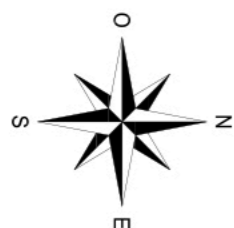


Les Pépinières

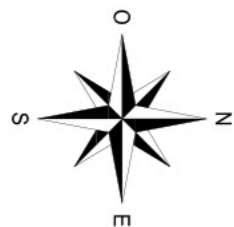
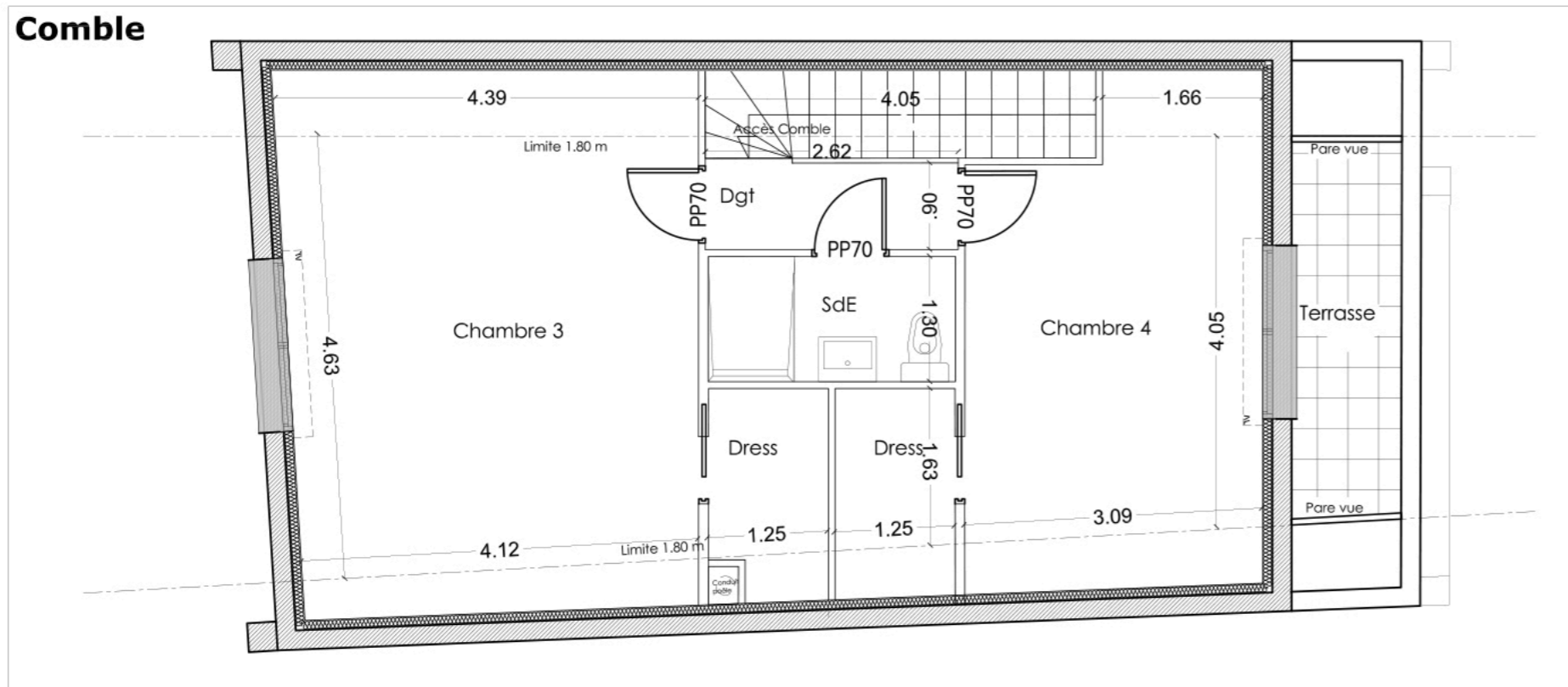
61 rue de la République, 94 360 Bry sur Marne



Certaines modifications sont susceptibles d'être apportées aux logements en fonction des nécessités techniques de la réalisation, tant en ce qui concerne les dimensions libres, que l'équipement. Les surfaces indiquées sont approximatives et sont indiquées conformément au décret du 23 mars 1997 [Art. 4.1].



Comble

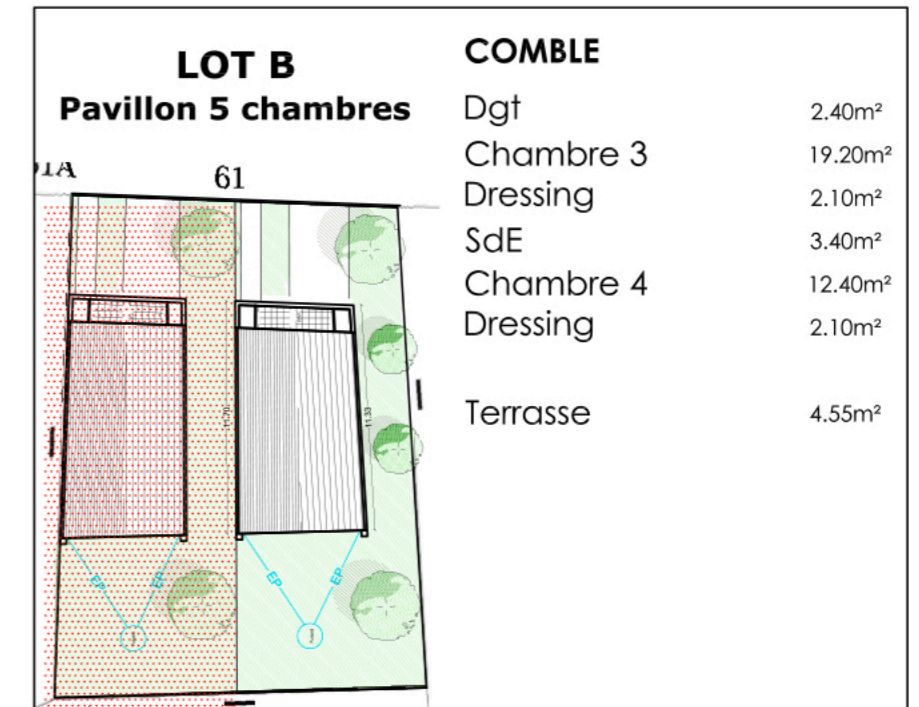


0 m 0.50m 1 m 2 m 3 m



Les Pépinières

61 rue de la République, 94 360 Bry sur Marne



Certaines modifications sont susceptibles d'être apportées aux logements en fonction des nécessités techniques de la réalisation, tant en ce qui concerne les dimensions libres, que l'équipement. Les surfaces indiquées sont approximatives et sont indiquées conformément au décret du 23 mars 1997 [Art. 4.1].